



تاریخ: ۱۴۰۰/۰۳/۱۷

شماره: ۱۴۰۰/۱۱۰۰۰/۱۹۶۹

پیوست: دارد

## باسمه تعالی

### سال تولید؛ پشتیبانی‌ها، مانع زدایی‌ها (مقام معظم رهبری)

شرکت محترم ...

موضوع: استعلام قیمت دیسک ولو دیافراگمی DN100 – درخواست ۹۹۰۰۰۷۴ (تجدید)

با سلام و احترام

با عنایت به اینکه شرکت افق تامین انرژی طوس (به‌عنوان مالک حقوقی نیروگاه حرارتی طوس) در نظر دارد کالا/خدمات مورد نیاز خود را به شرح درخواست پیوست خریداری نماید. لذا خواهشمند است ضمن بررسی موضوع، مناسب‌ترین پیشنهادات فنی و مالی خود را با در نظر گرفتن موارد زیر صرفاً بصورت جداگانه و در پاکات در بسته بنام شرکت افق تامین انرژی طوس طبق جدول زمان بندی بادرچ عنوان فنی و یا مالی بر روی پاکات ارسال فرمائید.

**(الف)** ارائه پیشنهاد فنی شامل شماره درخواست، مشخصات فنی کامل اقلام/خدمات، نام کشور سازنده، زمان تحویل کالا با رعایت موارد ذیل:

- دقت و التزام به بسته بندی مناسب و درج شماره درخواست و کارشناس خرید روی پاکات.

- التزام به ارائه گواهی آنالیز متریال از مراکز معتبر ثالث.

**(ب)** تنظیم پیشنهاد مالی در فرم پیوست (الزامی می باشد) شامل قیمت واحد و قیمت کل کالا/خدمات (شامل هزینه های حمل، کسورات قانونی) بدون ارزش افزوده و در صورت امکان بر مبنای تحویل درب انبار نیروگاه به همراه شرایط پرداخت و نحوه تسویه حساب **(در صورت ارائه پیشنهاد ارزی، مرجع تسعیر ارزش مشخص گردد).**

**(ج)** پرداخت وجه منوط به تحویل کالا/خدمات و پس از تایید فنی انجام خواهد شد.

**(د)** سایر شرایط مورد نظر فنی \_ مالی بعنوان ضمایم تکمیلی موارد فوق ارسال گردد.

توجه: به پیشنهادات مالی ارسالی از طریق فکس، ایمیل و همچنین ناقص ترتیب اثر داده نخواهد شد. در صورت نیاز به اطلاعات فنی بیشتر یا انصراف از ارسال پیشنهاد، در اسرع وقت مراتب را به این شرکت به صورت مکتوب اعلام فرمائید.



تاریخ: ۱۴۰۰/۰۳/۱۷

شماره: ۱۴۰۰/۱۱۰۰۰/۱۹۶۹

پیوست: دارد

در صورت ابهامات فنی با شماره ۰۵۱-۳۵۴۲۱۸۰۰ داخلی ۲۴۴۹ با آقای مهندس ذاکری تماس بگیرید.

تا پایان وقت اداری مورخه ۱۴۰۰/۰۳/۲۹	مهلت تحویل پاکت های فنی و مالی (با احتساب مدت زمان ارسال از طریق اداره پست)
۲۰ روز پس از مهلت تحویل پاکت های فنی و مالی	مدت اعتبار پیشنهاد مالی
حداکثر یک هفته پس از مهلت تحویل پاکت های فنی و مالی	تاریخ احتمالی بازگشایی پاکت

آدرس ارسال پاکت: تهران - سعادت آباد - بالاتر از میدان کاج - خیابان نهم (کوچه شعبانی) - پلاک ۱۸ - طبقه دوم - شرکت افق تامین انرژی طوس - به آقای رزمجو تحویل گردد - کد پستی ۱۹۹۸۷۱۳۶۶  
تلفن: ۰۲۱-۲۲۳۵۱۴۷۰ - دورنگار: ۰۲۱-۲۲۱۴۸۳۵۶

لطفاً در کلیه مکاتبات و همچنین پشت پاکت های ارسالی، شماره درخواست خرید درج گردد.

**عباس صابری**

**مدیر امور مالی و پشتیبانی**

اقدام کننده: محمد جهانگیر



شرکت افق تامین انرژی پارس

خواهشمند است نسبت به بررسی و صدور مجوز خرید اقدام لازم را مبذول فرمائید

تاریخ صدور: ۱۳۹۹/۱۰/۱۰

شماره درخواست خرید: ۷۴

تاریخ موجودی درخواست: ۱۳۹۹/۰۸/۱۹

خرید های جاری شرکت

امور متقاضی: امور تعمیرات مکانیک

کد کالا	نام کالا	واحد	موجودی انبار	موجودی طوس	محل مصرف	تعداد درخواستی	فی/ریال	برآورد کلی/ریال						
۷۱۰۴۹۷۹۱۴	دیفراگم والو شیمی دی ان ۱۰۰	عدد	۳		واحدهای نیروگاه	۵۰								
<p>توضیحات: کل درخواست برای خرید اقدام شود.</p> <p>توجیه فنی:</p> <p>تبعات عدم تامین کالا:</p> <p>اولویت: عادی <input checked="" type="checkbox"/> اضطراری <input type="checkbox"/></p> <p>کالای فوق داغی دارد <input type="checkbox"/> ندارد <input checked="" type="checkbox"/></p> <p>لیست تامین کنندگان پیشنهادی</p> <table border="1"> <tr> <td>۱</td> <td>۴</td> </tr> <tr> <td>۲</td> <td>۵</td> </tr> <tr> <td>۳</td> <td>۶</td> </tr> </table>									۱	۴	۲	۵	۳	۶
۱	۴													
۲	۵													
۳	۶													
<p>امور متقاضی</p> <p>قاسم بهادری</p>			<p>امور مالی و پشتیبانی</p> <p>عباس صابری</p>			<p>مدیرعامل</p> <p>سیدمحمدافخمی مصطفوی</p>								
<p>شماره درخواست</p> <p>تاریخ</p> <p>دفتر فنی - مهندسی</p>														
<p>شرکت افق تامین انرژی پارس (دفتر نظارت)</p> <p>... کارشناس فنی: خانم/آقای</p> <p>مدیر فنی - مهندسی</p> <p>دفتر نظارت - بیان روش خرید</p>														
<p>کارشناس دفتر نظارت</p>			<p>سرپرست امور فرایندها و انبار</p>			<p>مدیر دفتر نظارت</p>								
<p>مجوز خرید و اعلام روش معامله (صورتجلسه کمیسیون معاملات طوس پیوست گردد)</p>														
<p>مجزی/مدیرعامل</p>														
<p>مجوز هیئت مدیره</p>														
<p>امور قراردادها</p>			<p>مدیرعامل</p>											
<p>شرکت افق تامین انرژی طوس</p>														

شرکت مدیریت تولید برق طوس

شرکت افق تامین انرژی پارس (دفتر نظارت)

شرکت افق تامین انرژی طوس

## الزامات تامین دیسک ولو دیافراگمی ۴ اینچ (درخواست ۹۹۰۰۰۷۴)

### A. مشخصات ولو دیافراگمی:

- سازنده: warren-morrison
- مشخصات ولو: DN 100 - PN 10
- تایپ عملگر(اکچویتر): پنوماتیکی
- نقشه ولو و تصویر دیافراگم در ذیل پیوست شده است.

### B. مشخصات تقریبی دیافراگم(دیسک ولو)

- ابعاد: ۱۹۰\*۱۹۰ ضخامت ۷ میلیمتر (صرفا برای قیمت دهی)
- متریکال: Rubber grade "B" natural

### C. الزامات فنی:

۱. ابعاد مشخص شده صرفا جهت قیمت دهی می باشد و معیار اصلی برای ساخت عینا مطابق نمونه اصلی می باشد که در اختیار پیمانکار قرار خواهد گرفت.
۲. سازنده بایستی تجربه ساخت قطعات مشابه را داشته باشد که بر این اساس ارائه حداقل دو قرارداد مشابه به همراه حسن انجام کار (برگه رضایتمندی کارفرما) الزامی است.
۳. متریکال مورد استفاده برای ساخت (رابر) بایستی دقیقا مطابق با نمونه اصلی بوده و دارای کیفیت مطلوب و از برندهای معتبر اروپایی باشد، براین اساس ارائه گواهی مطابقت متریکال از آزمایشگاه رازی الزامی می باشد.
۴. تایید نهایی قطعه مشروط به آب بندی ولو های پنوماتیکی موجود در نیروگاه است براین اساس بایستی در ابتدا تعداد ۵ عدد نمونه توسط سازنده برای نصب و تست تهیه شود، بدیهی است تامین کل درخواست مشروط به تایید نمونه های اولیه توسط کارفرما خواهد بود.
۵. حداکثر زمان ساخت و تحویل نمونه های اولیه، یک ماه و تحویل کل درخواست سه ماه می باشد.
۶. حداقل گارانتی پیمانکار بایستی ۱۸ ماه پس از زمان تحویل قطعات باشد.
۷. قطعات ساخته شده بایستی در بسته بندی مناسب تحویل کار فرما گردد.
۸. محل تحویل قطعات انبار نیروگاه طوس خواهد بود.
۹. پیمانکار موظف است در طی فرایند ساخت ، شرایط حضور نمایندگان کارفرما در محل کارگاه پیمانکار را برای نظارت بر ساخت قطعات فراهم نماید.
۱۰. در صورت نیاز سازنده، امکان ارسال نشمینگاه ولو دیافراگمی(بدنه ولو) امکان پذیر می باشد.

۱۱. سازنده موظف است دفترچه فنی شامل نقشه ساخت قطعه، مشخصات متریال (گواهی آنالیز و مشخصات مکانیکی)، پروسه ساخت و تولید، استانداردهای مورد استفاده، بازرسی و کنترل های انجام شده را برای تحویل به کارفرما تهیه کند.

**D. تصویر دیسک ولو دیافراگمی**

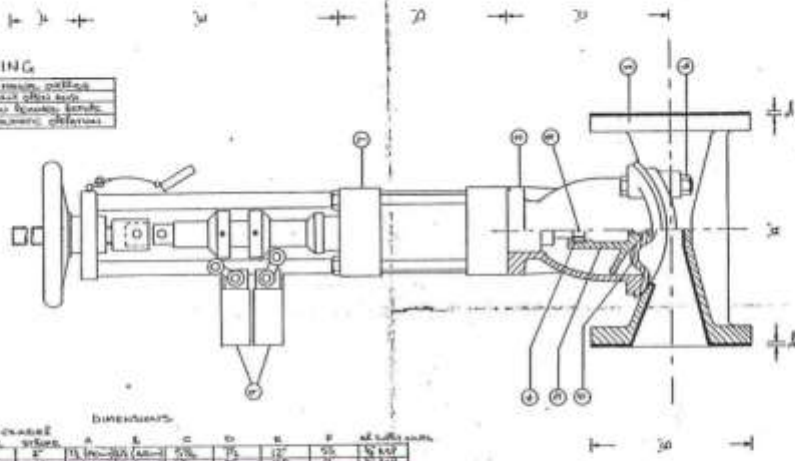


**E. نقشه شماتیک ولو دیافراگمی**

CHECK THESE  
 DIMENSIONS ONLY  
 DATE  
 DATE  
 DATE  
 ALTERATION

**WARNING**

THIS DRAWING IS THE PROPERTY OF  
 WARREN MORRISON VALVES LIMITED  
 AND IS NOT TO BE REPRODUCED  
 OR TRANSMITTED IN ANY FORM OR  
 BY ANY MEANS, ELECTRONIC OR  
 MECHANICAL, INCLUDING PHOTOCOPYING,  
 RECORDING, OR BY ANY INFORMATION  
 STORAGE AND RETRIEVAL SYSTEM, WITHOUT  
 THE WRITTEN PERMISSION OF WARREN  
 MORRISON VALVES LIMITED.



DIMENSIONS

SIZE	NO.	UNIT	A	B	C	D	E	F	ALL DIMENSIONS
1/2"	1	IN	1 1/2	1 1/2	1 1/2	1 1/2	1 1/2	1 1/2	1/2"
3/4"	2	IN	1 3/4	1 3/4	1 3/4	1 3/4	1 3/4	1 3/4	3/4"
1"	3	IN	2	2	2	2	2	2	1"
1 1/2"	4	IN	2 1/2	2 1/2	2 1/2	2 1/2	2 1/2	2 1/2	1 1/2"
2"	5	IN	3	3	3	3	3	3	2"
2 1/2"	6	IN	3 1/2	3 1/2	3 1/2	3 1/2	3 1/2	3 1/2	2 1/2"
3"	7	IN	4	4	4	4	4	4	3"
3 1/2"	8	IN	4 1/2	4 1/2	4 1/2	4 1/2	4 1/2	4 1/2	3 1/2"
4"	9	IN	5	5	5	5	5	5	4"
4 1/2"	10	IN	5 1/2	5 1/2	5 1/2	5 1/2	5 1/2	5 1/2	4 1/2"

TRANSMITTED (EXCISE)  
 OFFICE OF THE COMMISSIONER OF  
 REVENUE AND CUSTOMS

ISSUE	DATE	BY	MATERIAL	REVISION	REMARKS
<b>WARREN - MORRISON VALVES LIMITED</b> <b>NORTHAM</b> <b>SOUTHAMPTON</b>					
APPROVED FOR MANUFACTURE ET 5000/05. rev. 1/1985			CHECKED BY: [Signature] [Signature]		
ASSEMBLED BY	NO. OF	PER	DRG NO.	5000 - 5000 P. / E.C.S. 000000	

LIMITS UNLESS OTHERWISE STATED		PARTS LIST			
ITEM N°	DRAWING	QTY	DESCRIPTION	REMARKS	
1	S201FL	1	BODY FLANGED DN 2576	CAST IRON SOFT RUBBER LININGS	
2	S202/4" GAS	1	BONNET WITH PLATFORM	CAST IRON BS 1452 GR 14	
3	S203	1	PRESSURE PLATE	" " " "	
4	S202/4" GAS	1	SPINDLE NUT	BRASS BS2874 C2121	
5	S206	1	DIAPHRAGM	RUBBER (NATURAL GRADE B)	
6	S200-5000 GAS ENGINE	4	BONNET/BOOM BAYS	10mm x 65mm BS4190	
7	DS200-194	1	REF N640/2/DE/M4086	4" GAS DOUBLE ACTING AIR CYLINDER WITH TWO STANDARD WEATHER PROOF LIMIT SWITCHES AND MANUAL OVERRIDE	
8	S200-5000 PIN COLLAR CATALOGUE REF XCR-P18	1	MILLS PIN	MILD STEEL	
9		2	LIMIT SWITCHES	TELEMECANIQUE	
<p>TRANSCHEM (VALVES) LTD ORDER N° TCV 02827/83</p>					
ISSUE	DATE	APPD	MATERIAL	FINISH	SCALE
<b>WARREN - MORRISON VALVES LIMITED</b> NORTHAM SOUTHAMPTON					
APPROVED FOR MANUFACTURE					
P.J. SEARLES DATE 3/1983					
ASSEMBLED ON		NO OFF	PER	DRG. N°	S200PL/4" GAS OIL LIMIT SWITCHES MANUAL OVERRIDE



A