



تاریخ: ۱۴۰۰/۰۳/۱۸

شماره: ۱۴۰۰/۱۱۰۰۰/۲۰۰۵

پیوست: دارد

باسمه تعالی

سال تولید؛ پشتیبانی‌ها، مانع زدایی‌ها (مقام معظم رهبری)

شرکت محترم ...

موضوع: استعلام قیمت پوسته پمپ کندانس - درخواست شماره ۴۰۰۰۰۰۰۹

با سلام و احترام

با عنایت به اینکه شرکت افق تامین انرژی طوس (بعنوان مالک حقوقی نیروگاه حرارتی طوس) در نظر دارد کالا/خدمات مورد نیاز خود را به شرح درخواست پیوست خریداری نماید. لذا خواهشمند است ضمن بررسی موضوع، مناسبترین پیشنهادات فنی و مالی خود را با در نظر گرفتن موارد زیر صرفاً بصورت جداگانه و در پاکات در بسته بنام شرکت افق تامین انرژی طوس طبق جدول زمان بندی بادرچ عنوان فنی و یا مالی بر روی پاکات ارسال فرمائید.

الف) ارائه پیشنهاد فنی شامل شماره درخواست، مشخصات فنی کامل اقلام/خدمات، نام کشور سازنده، زمان تحویل کالا با رعایت موارد ذیل:

- دقت و التزام به بسته بندی مناسب و درج شماره درخواست و کارشناس خرید و اعتبار قیمت روی پاکات
- التزام به ارائه گواهی آنالیز متریال از مراکز معتبر ثالث.

ب) تنظیم پیشنهاد مالی در فرم پیوست (الزامی می باشد) شامل قیمت واحد و قیمت کل کالا/خدمات (شامل هزینه های حمل، کسورات قانونی) بدون ارزش افزوده و در صورت امکان بر مبنای تحویل درب انبار نیروگاه به همراه شرایط پرداخت و نحوه تسویه حساب **(در صورت ارائه پیشنهاد ارزی، مرجع تسعیر ارز مشخص گردد).**

ج) پرداخت وجه منوط به تحویل کالا/خدمات و پس از تایید فنی انجام خواهد شد.

د) سایر شرایط مورد نظر فنی - مالی بعنوان ضمایم تکمیلی موارد فوق ارسال گردد.

توجه: به پیشنهادات مالی ارسالی از طریق فکس، ایمیل و همچنین ناقص ترتیب اثر داده نخواهد شد. در صورت نیاز به اطلاعات فنی بیشتر یا انصراف از ارسال پیشنهاد، در اسرع وقت مراتب را به این شرکت به صورت مکتوب اعلام فرمائید.



تاریخ: ۱۴۰۰/۰۳/۱۸

شماره: ۱۴۰۰/۱۱۰۰۰/۲۰۰۵

پیوست: دارد

در صورت ابهامات فنی با شماره ۰۵۱-۳۵۴۲۱۸۰۰ داخلی ۲۴۵۲ و ۲۴۵۳ آقای مهندس امیرپناه تماس بگیرید.

تا پایان وقت اداری مورخه ۱۴۰۰/۰۴/۰۱	مهلت تحویل پاکت های فنی و مالی (با احتساب مدت زمان ارسال از طریق اداره پست)
۲۰ روز پس از مهلت تحویل پاکت های فنی و مالی	مدت اعتبار پیشنهاد مالی
حداکثر یک هفته پس از مهلت تحویل پاکت های فنی و مالی	تاریخ احتمالی بازگشایی پاکت

آدرس ارسال پاکت: تهران - سعادت آباد - بالاتر از میدان کاج - خیابان نهم (کوچه شعبانی) - پلاک ۱۸ - طبقه دوم - شرکت افق تامین انرژی طوس - به آقای رزمجو تحویل گردد - کد پستی ۱۹۹۸۷۱۳۶۶
تلفن: ۰۲۱-۲۲۳۵۱۴۷۰-۲۱ دورنگار: ۰۲۱-۲۲۱۴۸۳۵۶-۲۱

لطفاً در کلیه مکاتبات و همچنین پشت پاکت های ارسالی، شماره و درخواست خرید به همراه تاریخ اعتبار قیمت درج گردد.

عباس صابری

مدیر امور مالی و پشتیبانی

اقدام کننده: امین لطفی



شرکت افق تامین انرژی پارس

خواهشمند است نسبت به بررسی و صدور مجوز خرید اقدام لازم را مبذول فرمائید

تاریخ صدور: ۱۴۰۰/۰۲/۰۸

شماره درخواست خرید: ۹

تاریخ موجودی درخواست: ۱۴۰۰/۰۲/۰۴

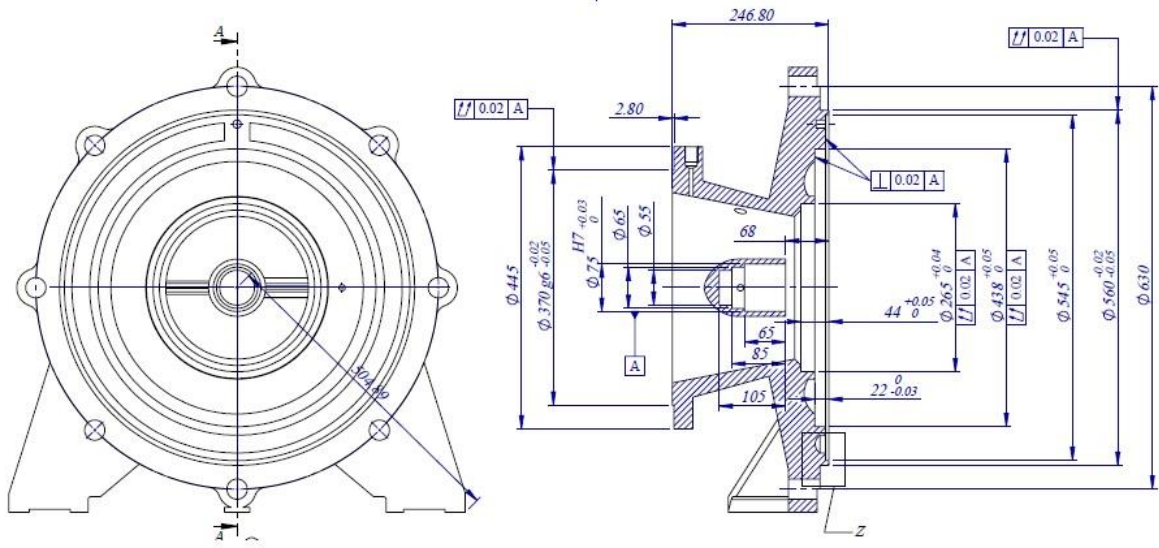
خرید های جاری شرکت

امور متقاضی: امور تعمیرات مکانیک

کد کالا	نام کالا	واحد	موجودی انبار	محل مصرف	تعداد درخواستی	فی/ریال	برآورد کلی/ریال						
۶۳۳۲۰۵۳۳۱	پوسته مراحل پمپ کندانس اصلی	عدد	۰	واحدهای نیروگاه	۲								
<p>توضیحات: لوازم یدکی پمپ کندانس اصلی</p> <p>توجیه فنی: - - - - -</p> <p>تبعات عدم تامین کالا:</p> <p>اولویت: عادی <input checked="" type="checkbox"/> اضطراری <input type="checkbox"/></p> <p>کالای فوق داغی دارد <input type="checkbox"/> ندارد <input checked="" type="checkbox"/></p> <p>لیست تامین کنندگان پیشنهادی</p> <table border="1"> <tr> <td>۱</td> <td>۴</td> </tr> <tr> <td>۲</td> <td>۵</td> </tr> <tr> <td>۳</td> <td>۶</td> </tr> </table>								۱	۴	۲	۵	۳	۶
۱	۴												
۲	۵												
۳	۶												
<p>امور متقاضی: قاسم بهادری</p> <p>امور مالی و پشتیبانی: عباس صابری</p> <p>مدیر عامل: سیدمحمدافخمی مصطفوی</p>													
<p>شماره درخواست: تاریخ: دفتر فنی - مهندسی</p> <p>... کارشناس فنی: خانم/آقای: مدیر فنی - مهندسی</p> <p>دفتر نظارت - بیان روش خرید</p> <p>کارشناس دفتر نظارت: سرپرست امور فرآیندها و انبار: مدیر دفتر نظارت</p> <p>مجوز خرید و اعلام روش معامله (صورتجلسه کمیسیون معاملات طوس پیوست گردد)</p> <p>مجری/مدیر عامل: مجوز هیئت مدیره</p> <p>امور قراردادها: مدیر عامل</p>													
<p>شرکت افق تامین انرژی پارس (دفتر نظارت)</p>													
<p>شرکت افق تامین انرژی طوس</p>													

پیوست فنی قرارداد ساخت پوسته پمپ کندانس

۱. جدول زمان بندی ساخت یک عدد پوسته میانی و یک عدد پوسته دیسشارژ اعلام گردد.
۲. تست های غیر مخرب شامل UT ، PT می بایست توسط افراد دارای صلاحیت انجام و گواهی آن به کارفرما ارایه گردد.
۳. متریال پوسته پمپ ۲۵ GG می باشد لذا آنالیز متریال ریخته گری شده به علاوه آزمایش های ریزساختاری و استحکام کششی به همراه نمونه شاهد برای بررسی صحت آزمایشات الزامی می باشد.
۴. اگر در هنگام مونتاژ قطعات و یا پس از راه اندازی پمپ اشکالی در قطعات و یا عملکرد پمپ مشاهده گردید پیمانکار بایستی نسبت به رفع اشکال در اسرع وقت اقدام نماید.
۵. کلیه وسایل و تجهیزات اندازه گیری که در زمان ساخت مورد استفاده قرار می گیرند می بایست کالیبره بوده و تاریخ کالیبراسیون آنها پایان نیافته باشد. همچنین گواهینامه های کالیبراسیون مربوطه در هر مقطعی قابل ارائه از طرف پیمانکار به کارفرما باشند.
۶. بسته بندی قطعات ساخته شده می بایست مطابق با دستورالعمل های مورد تایید کارفرما بوده و امکان نگهداری طولانی مدت برای آن فراهم باشد.
۷. لازم است دفترچه فنی شامل کلیه مدارک فنی مانند نقشه، آنالیز متریال، تست های غیر مخرب، سختی سنجی، کنترل ابعادی و ... به همراه مدل های ریخته گری قطعات به نیروگاه ارسال گردد. نقشه های برآوردی در زیر ارائه گردیده است.



نقشه پوسته مکش